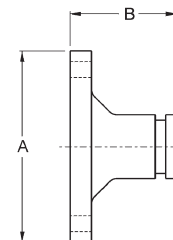


### Adaptadores de Brida - Serie FA

**Características:**

- El adaptador de brida se usa para conectar una brida ANSI clase 125 y 150 a un tubo ranurado usando los coples unión tipo Vitaulic para ensamblarlo a otra brida. Colocando las cabezas de los pernos del lado del adaptador (lado ranurado). Estos adaptadores proporcionan una conexión rígida de una sola pieza que puede ser desconectada quitando el cople unión tipo abrazadera. Hierro dúctil pintado.



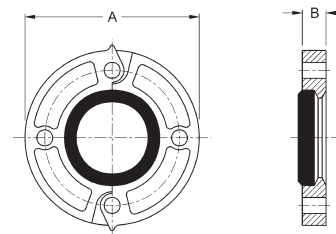
Tamaño Nominal	D.E. Tubo	Presión Max. PSI a 70°F (21°C)	Dimensiones Brida		Peso Aprox. (lbs.)	Pernos		Hierro Dúctil # de Parte
			A	B		cant.	tamaño	
2"	2.375	300	6"	2-3/8"	2.8	4	5/8"	FA20
3"	3.500	300	7 1/4"	2-3/8"	5.3	4	5/8"	FA30
4"	4.500	300	8 1/2"	2-3/8"	6.4	8	5/8"	FA40
6"	6.625	300	11"	2-9/16"	11.5	8	3/4"	FA60
8"	8.625	300	13 1/4"	3"	23.0	8	3/4"	FA80



### Cople de Brida Split ANSI - Serie SF

**Características:**

- El cople de brida partida está diseñado para proporcionar conexión directa entre un adaptador ranurado y una brida ANSI clase 125 y 150 de cara realzada. El cople puede usarse con brida de cara plana si se eliminan las proyecciones realzadas en la cara exterior de la brida.
- Cuerpo de hierro dúctil con pintura que inhibe corrosión.
- Listado por UL y aprobado por Factory Mutual.
- Empaques de brida están disponibles bajo pedido especial.
- Comparable con:
  - Victaulic #741
  - Grinnell #7012



Tamaño Nominal	D.E. Tubo	Presión Max. PSI a 70°F (21°C)	Dimensiones Brida		Peso Aprox. (lbs.)	Pernos		Hierro Dúctil c/ Empaque # de Parte	Empaques de Reemplazo EPDM # de Parte
			A	B		cant.	tamaño		
2"	2.375"	300	6"	13/16"	3.5	4	5/8"	ANSI20	FLG200E
2 1/2"	2.875"	300	7"	13/16"	4.6	4	5/8"	ANSI25	FLG250E
3"	3.500"	300	7 1/2"	13/16"	5.1	4	5/8"	ANSI30	FLG300E
4"	4.500"	300	9"	15/16"	8.8	8	5/8"	ANSI40	FLG400E
6"	6.625"	300	11"	1"	10.6	8	3/4"	ANSI60	FLG600E
8"	8.625"	300	13 1/2"	1-1/8"	17.0	8	3/4"	ANSI80	FLG800E



### Adaptador Reductor - Serie RA

**Características:**

- Cuerpo de hierro dúctil con pintura que inhibe corrosión.
- Listado por UL y aprobado por Factory Mutual.
- Comparable con:
  - Victaulic #50
  - Grinnell #7072

Tamaño Nominal	Tamaño Nominal	E a E	Peso Aprox. (lbs.)	Hierro Dúctil # de Parte
2"	1 1/2"	2.5	0.9	RAGG20150
2 1/2"	2"	2.5	1.1	RAGG25020
3"	2"	2.5	1.2	RAGG3020
3"	2 1/2"	2.5	1.5	RAGG30250
4"	2"	3.0	2.2	RAGG4020
4"	2 1/2"	3.0	2.4	RAGG40250
4"	3"	3.0	2.4	RAGG4030
5"	4"	3.5	4.4	RAGG5040
6"	2"	4.0	4.0	RAGG6020
6"	2 1/2"	4.0	4.4	RAGG60250
6"	3"	4.0	4.6	RAGG6030
6"	4"	4.0	7.0	RAGG6040

