

Adaptador Hazmat - Oreja de Perno

Característica:

- Divide el flujo sencillo en doble.

Hembra NST	Rosca Macho	Latón Fundido # de Parte
1½"	(2) ¾" GHT	HHA1576
2½"	(2) ¾" GHT	HHA2576

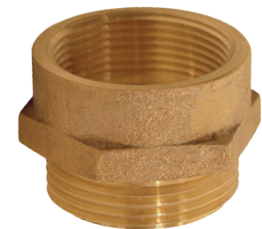


Adaptador Hembra x Macho con Tuerca Hexagonal

Característica:

- Otras configuraciones disponibles sobre pedido, contacte a Dixon®

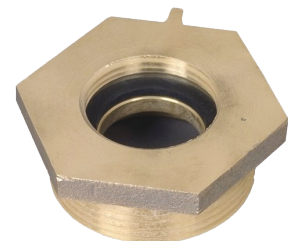
Rosca Hembra	Rosca Macho	Latón Fundido # de Parte
¾" GHT	1" NPT	FM7610T
1" NPSH	¾" GHT	FM10S76
	1" NPSH	FM1076
1" NPT	1" NST (NH)	FM1010
	1½" NPSH	FM1010F
	1½" NST (NH)	FM1015
1" NST (NH)	1" NPT	FM1015F
	1½" NPSH	FM10F10T
1½" NPT	1½" NST (NH)	FM1515
	2½" NST (NH)	FM1515F
	1½" NPSH	FM1525F
1½" NST (NH)	1½" NPT	FM15F15S
	2" NPT	FM15F15T
	2½" NPT	FM15F20T
	2½" NST (NH)	FM15F25T
	1½" NST (NH)	FM15F25F
1½" NPSH	1½" NST (NH)	FM15S15F
	1½" NPT	FM15S15T
	2" NPT	FM15S20T
2" NPSH	1½" NPSH	FM20S15
	1½" NST (NH)	FM20S15F
	1½" NPT	FM20S15T
	2" NPT	FM20S20T
2" NPT	2½" NST (NH)	FM20S25F
	1½" NPSH	FM2015
	1½" NST (NH)	FM2015F
	2" NPSH	FM2020
	2½" NST (NH)	FM2025F
2½" NST (NH)	¾" NPT	FM25F75T
	1" NPT	FM25F10T
	1½" NST (NH)	FM25F15F
	1½" NPT	FM25F15T
	2" NPT	FM25F20T
2½" NPT	1½" NST (NH)	FM2515F
	2½" NPSH	FM2525
	2½" NST (NH)	FM2525F



Reductor



Misma medida



Incrementador

La tabla continua en la siguiente página.

Todos los adaptadores se fabrican bajo las especificaciones Dixon®. Arandelas de reemplazo pueden encontrarse en las páginas 943.