

Válvulas Mariposa - B5102

Tipo Clamp

Características:

- Todas las medidas usan solamente 3/4" de espacio en la línea.
- La carcasa clamp ranurada conecta directamente a la abrazadera correspondiente.
- Los bujes de la válvula con disco de PTFE reducen la fricción e incrementan los ciclos de vida.
- Manivela de 3 posiciones reversible.
- 100 % probada / 100 % inspeccionada.
- Puede realizarse servicio en campo (no requiere herramientas especiales).
- Puede modificarse para lockout / tagout.
- Varias opciones automatizadas disponibles.

Materiales:

- Superficies en contacto con producto: acero inoxidable 316L acabado sanitario.
- Asiento: Silicón, EPDM, FKM.

Especificaciones:

- Valor de vacío: 0.4 pulgadas Hg a 68°F (20°C).
- Rango de temperatura de operación: 15°F a 200°F (-9°C a 93°C).

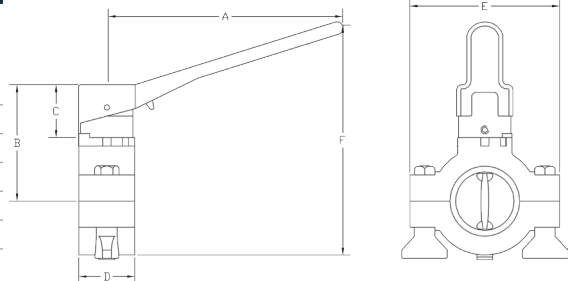
Información basada en agua a 68°F (20°C)

| Medida | Torque de Asentamiento (in. lbs.) | Torque de Ensamble (in. lbs.) | Valor de Presión (PSI) | Coefficiente de Flujo(C _v) | Peso con Manivela Estándar (lbs.) |
|--------|-----------------------------------|-------------------------------|------------------------|--|-----------------------------------|
| 1" | 125 | 36 | 140 | 23 | 1.5 |
| 1-1/2" | 185 | 36 | 140 | 80 | 2 |
| 2" | 200 | 21.6 | 120 | 230 | 2.5 |
| 2-1/2" | 260 | 21.6 | 120 | 264 | 3 |
| 3" | 350 | 28.8 | 100 | 372 | 4 |
| 4" | 495 | 43.2 | 70 | 800 | 6 |

| Medida | Acero Inoxidable 316L con Asientos de Silicón # de Parte | Acero Inoxidable 316L con Asientos de FKM # de Parte | Acero Inoxidable 316L con Asientos de EPDM # de Parte |
|--------|---|---|--|
| 1" | B5102S100-A | B5102V100-A | B5102E100-A |
| 1-1/2" | B5102S150-A | B5102V150-A | B5102E150-A |
| 2" | B5102S200-A | B5102V200-A | B5102E200-A |
| 2-1/2" | B5102S250-A | B5102V250-A | B5102E250-A |
| 3" | B5102S300-A | B5102V300-A | B5102E300-A |
| 4" | B5102S400-A | B5102V400-A | B5102E400-A |



| Medida | Dimensiones | | | | | | PSI a 68°F (20°C) |
|--------|-------------|--------|--------|--------|--------|--------|-------------------|
| | A (in) | B (in) | C (in) | D (in) | E (in) | F (in) | |
| 1" | 5.6 | 2.8 | 1.3 | 1.3 | 3.6 | 5.6 | 140 |
| 1-1/2" | 5.6 | 2.8 | 1.3 | 1.3 | 3.6 | 5.6 | 140 |
| 2" | 5.6 | 3.0 | 1.3 | 1.3 | 4.1 | 6.1 | 120 |
| 2-1/2" | 5.6 | 3.3 | 1.3 | 1.3 | 4.6 | 6.6 | 120 |
| 3" | 5.6 | 3.6 | 1.3 | 1.3 | 5.3 | 7.1 | 100 |
| 4" | 5.6 | 4.1 | 1.3 | 1.3 | 6.4 | 8.2 | 70 |



Kits de Reparación para Válvulas tipo Clamp

Características

- El kit de reparación contiene:
 - (1) asiento.
 - (2) bushings.

| Medida de Válvula | EPDM Negro # de Parte | Silicón Rojo # de Parte | FKM Café # de Parte |
|-------------------|--------------------------|----------------------------|------------------------|
| 1" | B5102-RKE100 | B5102-RKS100 | B5102-RKV100 |
| 1-1/2" | B5102-RKE150 | B5102-RKS150 | B5102-RKV150 |
| 2" | B5102-RKE200 | B5102-RKS200 | B5102-RKV200 |
| 2-1/2" | B5102-RKE250 | B5102-RKS250 | B5102-RKV250 |
| 3" | B5102-RKE300 | B5102-RKS300 | B5102-RKV300 |
| 4" | B5102-RKE400 | B5102-RKS400 | B5102-RKV400 |



B5102-RKS100