

Conexiones Push-On

- Se utilizan únicamente con mangueras Lok-On (Estilo Push-On).
- No requiere abrazaderas o férulas para instalarse.
- Se sujeta firmemente a la manguera cuando se empuja totalmente hacia adentro, con el extremo de la manguera completamente sellado por la tapa de plástico.



Hembra 45° SAE/37° JIC Giratoria x Barbas para Manguera

D.I. Manguera	D.E. Tubo	Hembra UNF	Latón # de Parte	Latón Libre de Plomo ¹ # de Parte
1/4"	1/4"	7/16"-20	2870407C	2870407CLF
			2870407CBC ²	---
	5/16"	1/2"-20	2870408C	---
3/8"	5/16"	1/2"-20	2870408CBC ²	---
			2870608C	---
	1/2"	3/4"-16	2870612C	---
1/2"	1/2"	3/4"-16	2870612CBC ²	---
			2870812C	---
	5/8"	7/8"-14	2870812CBC ²	---
5/8"	5/8"	7/8"-14	2870814C	---
			2870814CBC ²	---
	2871014C	---		
3/4"	5/8"	7/8"-14	2871014CBC ²	---
			2871214C	---
	2871214CBC ²	---		



Tapa de plástico



Tapa de latón



Acero inoxidable

D.I. Manguera	D.E. Tubo	Hembra UNF	Acero Inoxidable 303 # de Parte
1/4"	1/4"	7/16"-20	2870407SS
1/2"	1/2"	3/4"-16	2870812SS

¹ Latón libre de plomo <=0.25% plomo; aleación C2745 certificada NSF®/ANSI 61.

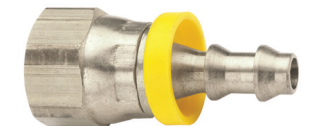
² Con tapa de latón.

Hembra 37° JIC Giratoria x Barbas para Manguera

D.I. Manguera	D.E. Tubo	Hembra UNF	Latón # de Parte
1/4"	3/8"	9/16"-18	2880409C
			2880409CBC ¹
5/16"	3/8"	9/16"-18	2880509C
3/8"	3/8"	9/16"-18	2880609C
			2880609CBC ¹
1/2"	3/8"	9/16"-18	2880809C
3/4"	3/4"	1-1/16"-12 ²	2881217C
			2881217CBC ¹
1"	1"	1-5/16"-12 ²	2881621C



Latón



Acero inoxidable 303

¹ Con tapa de latón.

D.I. Manguera	D.E. Tubo	Hembra UNF	Acero Inoxidable 303 # de Parte
3/8"	3/8"	9/16"-18	2880609SS
3/4"	3/4"	1-1/16"-12 ²	2881217SS
1"	1"	1-5/16"-12 ²	2881621SS

² Rosca UN.

Hembra 37° JIC / 45° SAE Giratoria x Codo 90°

D.I. Manguera	D.E. Tubo	Hembra UNF	Acero Zincado # de Parte
1/4"	1/4"	7/16"-20	2890407C ²
			2890407CSAE ¹
3/8"	3/8"	9/16"-18	2890609C ²
		5/8"-18	2890610CSAE ¹
1/2"	1/2"	3/4"-16	2890812C ²
3/4"	3/4"	1-1/16"-12 ³	2891217C ²



¹ Muesca en la tuerca para identificación SAE.

² Rosca JIC, puede sustituir ángulo dual.

³ Rosca UN.