



Válvulas Check de Alivio de Aire Serie HAV

Se utiliza para purgar una línea cuando se forma un paquete de aire debido a la instalación y requiere que la válvula sea instalada en la parte superior de la línea.

También se usa para purgar una tubería del lado de la succión de la bomba. El lado de succión se purga automáticamente antes de que la bomba comience, creando un vacío. En esta aplicación, la válvula está montada enfrente de la bomba, arriba de la entrada del tubo.

La válvula de Alivio de aire permite que el aire sea removido de la línea o contenedor sin que el líquido salga. No permite que el aire entre en la línea o contenedor, aunque esté sujeto a presión negativa.

Se encuentran en procesamiento de alimentos, bebidas, lácteos, cuidado personal, vinos, cervecera, productos para mascotas y mercados industriales.

NOTA: Aprobación 3A solamente cuando se usa con extensión de codo.

Medidas:

- 1-1/2" a 2".

Características:

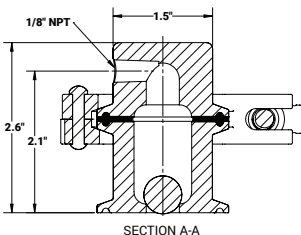
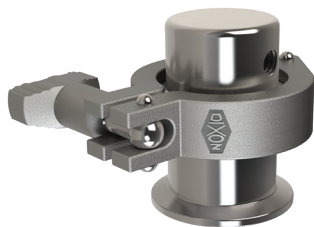
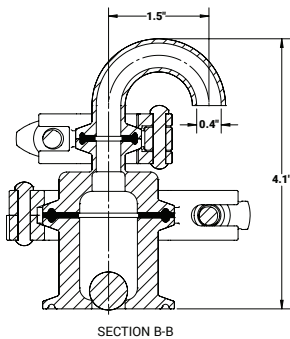
- No requiere de herramientas especiales.
- La bola y empaques son reemplazables.
- Los sellos de la válvula son para presión o vacío.

Materiales:

- Datos técnicos de material de construcción:
 - Componentes en contacto con producto: acero inoxidable 304.
 - Bola: polipropileno (estándar) o PTFE.
 - Empaque: EPDM (estándar); otros disponibles bajo pedido.

Especificaciones:

- Datos técnicos de temperatura de producto:
 - Máxima temperatura de operación: **212°F (100°C)**.
- Datos técnicos de presión de producto:
 - Máxima presión de operación: **145 PSI**.
- Datos técnicos de superficie de acabado:
 - Componentes sin contacto con producto: $Ra \leq 32$.
 - Otros disponibles bajo pedido.



Medida	Codo 3A # de Parte	NPT # de Parte
1-1/2"	HAV3EA150	HAVNEA150
2"	HAV3EA200	HAVNEA200

NOTA: Todos los números de parte incluyen conexiones clamp, asiento EPDM, bola de PTFE y pulido #7
Para otras configuraciones contacta a Dixon.