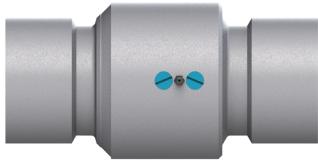


# Juntas Giratorias

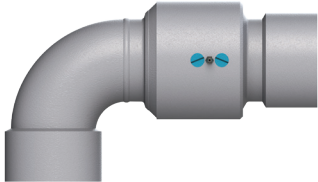
## Plano Sencillo Estilo 20



Hembra NPT x hembra NPT

| Medida | Aluminio<br># de Parte | Hierro Maleable<br># de Parte |
|--------|------------------------|-------------------------------|
| 1-1/2" | 15020FXFAL00000        | 15020FXFMI00000               |
| 2"     | 220FXFAL00000          | 220FXFMI00000                 |
| 3"     | 320FXFAL00000          | 320FXFMI00000                 |
| 4"     | 420FXFAL00000          | ---                           |

## Plano Sencillo Estilo 30



Hembra NPT x hembra NPT

| Medida | Aluminio<br># de Parte | Hierro Maleable<br># de Parte |
|--------|------------------------|-------------------------------|
| 1-1/2" | 15030FXFAL00000        | 15030FXFMI00000               |
| 2"     | 230FXFAL00000          | 230FXFMI00000                 |
| 3"     | 330FXFAL00000          | 330FXFMI00000                 |
| 4"     | 430FXFAL00000          | ---                           |

NOTA: Contacte Dixon® al 800.00.34966 para tamaños adicionales, materiales y configuraciones.

## Estilos de Plano de Rotación de Juntas Giratorias

### Plano Sencillo Estilo 40



Hembra NPT x hembra NPT



Brida ASA 150# x Brida ASA 150#

### Plano Sencillo Estilo 50



Hembra NPT x hembra NPT



Brida ASA 150# x Brida ASA 150#

### Plano Sencillo Estilo 60



Hembra NPT x hembra NPT



Brida ASA 150# x Brida ASA 150#

Configurador de juntas giratorias disponible [dixonvalve.com](http://dixonvalve.com)