

Mirillas con Brida TTMA para Autotanque

Características y Beneficios:

- Debido a la mezcla característica de los productos de petróleo, Dixon® recomienda realizar prueba de inmersión al tubo de termoplástico y a los empaques en el producto a transferir para asegurar la compatibilidad. (No es compatible con petróleo crudo).
- Carcasa de aluminio fundido que sustituye a todas las mirillas comúnmente encontradas en autotanques.
- Permite la identificación visual de la calidad del combustible antes de abrir la válvula.
- Trabaja con válvulas mariposa bridadas encontradas en autotanques.
- Mirilla de bajo costo puede reemplazarse.
- Valuado a **150 PSI**.

# de Parte	Descripción	Compatibilidad de Combustible
5200-SFI-3	Mirilla con brida 3" TTMA, 1 3/4" ancho, 3 1/2" diámetro interior	Gasolina y diésel, hasta E100 y biocombustibles B100
5200C-SFI-3 ¹	Mirilla con brida 3" TTMA, 1 3/4" ancho, 3 1/2" diámetro interior, anillo de retención inoxidable	Gasolina y diésel, hasta E100 y biocombustibles B100, Petróleo crudo
5200-SFI	Mirilla con brida 4" TTMA, 1 3/4" ancho, 4 3/8" diámetro interior	Gasolina y diésel, hasta E100 y biocombustibles B100
5200-SFIV	Mirilla con brida 4" TTMA, 1 3/4" ancho, 4 3/8" diámetro interior, sellos FKM	
5200C-SFI ¹	Mirilla con brida 4" TTMA, 1 3/4" ancho, 4 3/8" diámetro interior, anillo de retención inoxidable	Gasolina y diésel, hasta E100 y biocombustibles B100, Petróleo crudo
5200-SPC	Espaciador de aluminio 4" con patrón TTMA (sin mirilla)	Todos los combustibles



5200-SFI



5200-SPC



5200-SFI montado en tanque

¹ Compatible con petróleo crudo.

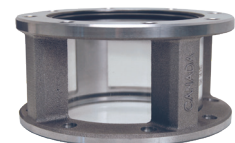
NOTA: El torque máximo de los pernos de la brida es de 200 in-lb (pulgadas/libras).

Mirillas con Brida TTMA

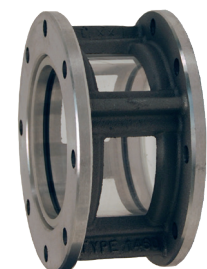
Características y Beneficios:

- Debido a la mezcla característica de los productos de petróleo, Dixon® recomienda realizar prueba de inmersión al tubo de termoplástico y a los empaques en el producto a transferir para asegurar la compatibilidad. (No es compatible con petróleo crudo).
- Permite la identificación visual de la calidad del combustible antes de abrir la válvula.
- Trabaja con válvulas mariposa bridadas que se encuentran en autotanques de gasolina
- El D.I. mayor es de 4 3/8" permite que las válvulas mariposa bridadas se conecten a cualquiera de los lados de la mirilla.
- Máxima presión de trabajo: **150 PSI**, bridas TTMA: **100 PSI**

# de Parte	Descripción	Compatibilidad de Combustible
5201-SFI	Mirilla bridada TTMA 4", 3 1/4" ancho, 4 3/8" diámetro interior	Gasolina y diésel, hasta E100 y biocombustibles B100
5201-SFI-3	Mirilla bridada TTMA 3", 3 1/4" ancho, 3 1/2" diámetro interior	
4-1460-AL	Mirilla bridada TTMA 4", 4-3/8" diámetro interior	



5201-SFI



4-1460-AL

NOTA: El torque máximo de los pernos de la brida es de 200 in-lb (pulgadas/libras).