

Espaciador de Brida TTMA con Puerto de 1/2"



Medida	Descripción	Aluminio # de Parte
4"	Espaciador de brida TTMA con puerto hembra de 1/2"	TTFS4AL-FP50

Extensiones de Brida TTMA

Aplicación:

- Usado en brazos de carga para conectar el cople API al brazo de carga

Características:

- Añade un espacio de 6" entre en brazo de carga y el autotanque
- La extensión con ranura brinda un punto de partida para prevenir daños excesivos al brazo de carga



TETF4AL



TETFG4AL

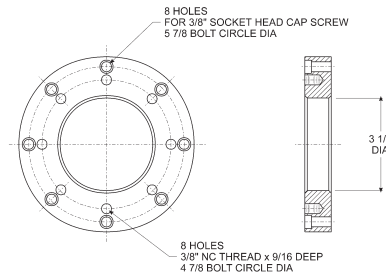
Medida	Descripción	Aluminio # de Parte
4"	Extensión de brida TTMA	TETF4AL
4"	Extensión de brida TTMA con ranura	TETFG4AL
4"	Extensión de brida TTMA con puerto hembra de 1/2"	TETF4ALFP50

NOTA: Para dimensiones, diagramas e información adicional por favor visita dixonvalve.com

Reductor de Brida TTMA



4443



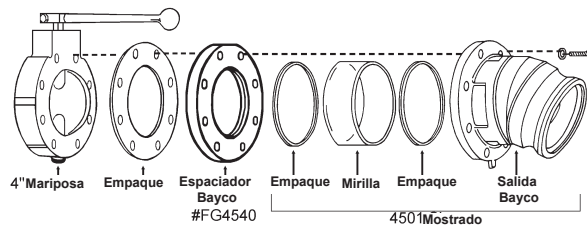
# de Parte	Descripción
4443	4" TTMA x 3" brida reductora TTMA

Compatibilidad de combustible: Gasolina y diésel, hasta E100 y biocombustibles B100

Espaciador TTMA para Válvula Mariposa



FG4540



# de Parte	Descripción
FG4540	4" espaciador de brida TTMA

Compatibilidad de combustible: Gasolina y diésel, hasta E100 y biocombustibles B100