

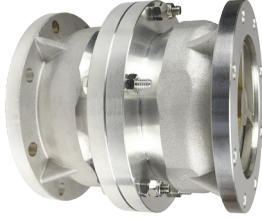
Acople de Seguridad Break Away Serie 5900 Dixon

Aplicación:

- Diseñado para proteger brazos de carga y mangueras usadas en aplicaciones de descarga de petróleo.

Características:

- Diseñado para romperse y separarse, protegiendo el brazo de carga o manguera y previniendo el derrame del producto líquido.
- Los pernos de ruptura son reemplazables permitiendo a la conexión ser reensamblada y puesta de nuevo en servicio.
- El diseño poppet se mantiene abierto permitiendo la caída baja de presión a través del acople, si el acople se rompe debido a un accidente, el poppet interno se parte previniendo derrames y pérdida de producto.
- Diseño compacto, se conecta detrás de cualquier cople API de descarga.
- Las opciones de sello PTFE son normalmente usadas en aplicaciones de combustible para resistir la exposición prolongada de aditivos en el combustible.
- La fuerza de ruptura varía con la línea de presión, vea las Instrucciones de Operación y Mantenimiento de los Acoples Breakaway Serie 5900.



5900ALBN400A

Materiales:

- Opciones de material de sellado incluyen hule, FKM-GFLT y PTFE.
- Aluminio A356T6.

Medida	Material de Sello	# de Parte
4"	Hule nitrilo	5900ALBN400A
	FKM encapsulado PTFE	5900ALTV400A
	FKM-GFLT	5900ALVG400A

Kits de Reparación

Medida	# de Parte
Kit de reemplazo de pernos perfil A	5900-KIT-BA
Kit de reemplazo de O-rings de nitrilo	5900-KIT-4BN
Kit de reemplazo de O-rings de FKM-GFLT	5900-KIT-4VG
Kit de reemplazo de O-rings de FKM encapsulado PTFE	5900-KIT-4TV