

Sistema de Detección de Sobrellenado Checkmate FloTech - Partes de Reemplazo

Monitores Checkmate

Características y Beneficios:

- Guía de programación fácil de seguir, hasta ocho compartimentos superiores o servicio superior e inferior con el mismo monitor.
- El monitor se puede programar hasta 100,000 veces sin enviarse de regreso a fábrica.
- Los bloques de terminales de acero inoxidable resisten la oxidación de los contactos.
- Equipo de acero inoxidable.
- Componentes con pintura de polvo para una apariencia excepcional.
- Entrada auxiliar para interruptores tipo Hobbs.
- Salida de relé de control de potencia.
- Compatibilidad de caída con la competencia.
- Potencia de entrada de 12-24 VDC.
- Los monitores incluyen capacidades avanzadas de diagnóstico y capacidades de traducción de señales para todos los tipos de sockets (óptico, termistor y flotador). El sistema muestra carga real en cualquier compatibilidad.



FT208

Opciones integradas disponibles:

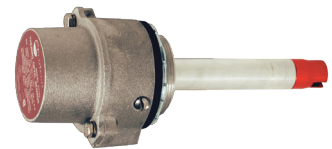
- La función opcional FloTech solo está disponible en los monitores a bordo del modelo Checkmate. Data Link ofrece al personal de mantenimiento la capacidad de descargar el rendimiento y el historial de diagnóstico del sistema de sobrellenado. Conecte el terminal portátil de diagnóstico FloTech al monitor Checkmate y descárguelo a su PC. Se genera un informe con fecha y hora, que muestra el historia de cada sensor mojado o con fallas, conexión de rack, entrada auxiliar y datos de carga/descarga.

# de Parte	Descripción
FT208	Monitor programable con caja protectora
FT207	Monitor programable de reemplazo (sin caja)

Sensores de Detección

Características y Beneficios:

- La sonda termo-óptica de 2 cables es electrónica y mecánicamente compatible para sustituir otras sondas de 2 cables usadas comúnmente por cables blancos y negros. Proporciona respuesta rápida y la confiabilidad de la tecnología óptica en una aplicación de termistor.
- Longitudes personalizadas bajo pedido.
- La carcasa del sensor en aluminio fundido contiene una sonda de 2 hilos en blanco y negro
- La carcasa del sensor tiene una rosca de montaje de 2" NPT, herrajes de acero inoxidable para uso rudo y sello de sonda FKM. Instale en un orificio roscado NPT de 2" o en una abertura de tanque de 2" de diámetro con empaque y tuerca de seguridad.



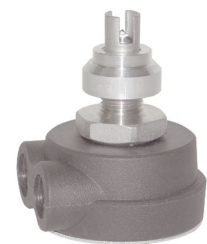
FT151

# de Parte	Descripción	Sondas de Reemplazo
FT151	Carcasa con sonda 7" de 2 cables blanco y negro	FT150
FT151-12	Carcasa con sonda 12" de 2 cables blanco y negro	FT150-12
FT151-18	Carcasa con sonda 18" de 2 cables blanco y negro	FT150-18

Sensores de Retención

Características y Beneficios:

- Los sensores de retención informan a la terminal de carga si los compartimentos del tanque están vacíos o si queda producto en el tanque antes de volver a cargarlo (el producto ha sido retenido).
- El sensor se envía con medio acople de aluminio soldable de 1/2" NPT para su montaje. La parte del sensor principal es de acero inoxidable para evitar la corrosión en el tanque. La caja de cableado es de nailon para evitar la corrosión, la cual se puede quitar para facilitar la instalación. El diseño es compatible con la carcasa anterior de doble puerto en línea y paralela.



FT152

# de Parte	Descripción
FT152	Carcasa con sonda de retención de dos cables