

Aplicaciones:

- Utilizado para conectar mangueras de producto seco. Cuando el acople tipo leva y ranura Dixon® con roscas hembras rectas se conecta con una rosca macho cónica (NPT), el macho cónico embona hasta el tope de la cavidad de la rosca, creando una parte del flujo más lisa. Esto reduce la turbulencia y la acumulación de producto. Las conexiones de rosca estándar de leva y ranura con rosca cónica, conectadas con otras roscas cónicas, dejan expuestas a la rosca dentro de la zona de flujo del producto. La cavidad que deja la rosca expuesta no solo causa turbulencia en el producto, si no también es un lugar donde el producto puede acumularse.

Características:

- Sin roscas expuestas dentro del flujo del producto, reduce la turbulencia y acumulación del producto.
- Maquinado a precisión para tolerancias rígidas.
- Pernos de la manivela en acero inoxidable, no se pegan, para mayor fuerza y seguridad.
- El espacio mantiene el empaque firmemente en su lugar, asegura una colocación adecuada.

Materiales:

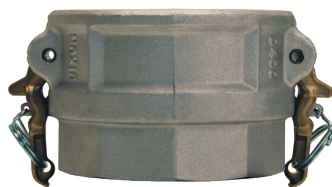
- Cuerpo de aluminio, empaque de adaptador de corcho/nitrilo, empaque de acople de nitrilo.

Especificaciones:

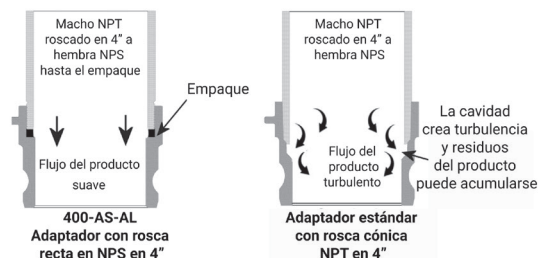
- Fabricadas para intercambiarse con todos los productos con Descripción Comercial A-A59326B.
- Roscas NPSM estándar.



400-AS-AL



ADS400



# de Parte	Descripción
400-AS-AL	Adaptador leva y ranura en 4" con hembra NPSM (rosca recta)
400GAGFI	Reemplazo de empaque roscado corcho nitrilo para 400-AS-AL
ADS400	Acople de leva y ranura en 4" con hembra NPSM (rosca recta)
400-G-BU ¹	Reemplazo de empaque de nitrilo para acople ADS400

¹ Otros materiales de empaque disponibles, por favor contacte a Dixon® al 800.00.34966.

NOTA: Por favor contacte a Dixon® para otros materiales y configuraciones.

Conexiones Giratorias Estilo Leva y Ranura

Adaptadores Tipo A

Adaptador x Hembra NPT

Medida	# Parte de Aluminio	# de Parte de Acero Inoxidable 316
2"	200-A-ALSWIV	200-A-SSSWIV
3"	300-A-ALSWIV	300-A-SSSWIV
4"	400-A-ALSWIV	400-A-SSSWIV

Acoples Tipo C

Acople x Vástago para Manguera

Medida	# Parte de Aluminio	# de Parte de Acero Inoxidable 316
2"	AC200EZSWIV	RC200EZSWIV
3"	AC300EZSWIV	RC300EZSWIV
4"	AC400EZSWIV	RC400EZSWIV

Acoples tipo D

Acople x Hembra NPT

Medida	# Parte de Aluminio	# de Parte de Acero Inoxidable 316
2"	AD200EZSWIV	RD200EZSWIV
3"	AD300EZSWIV	RD300EZSWIV
4"	AD400EZSWIV	RD400EZSWIV

Adaptadores tipo E

Adaptador x Vástago para Manguera

Medida	# Parte de Aluminio	# de Parte de Acero Inoxidable 316
2"	200-E-ALSWIV	200-E-SSSWIV
3"	300-E-ALSWIV	300-E-SSSWIV
4"	400-E-ALSWIV	400-E-SSSWIV

Instrucciones y fichas técnicas del producto disponibles en www.dixonvalve.com