

Wilkerson - Accesorios para Reguladores

Blocks Modulares

Características:

Block Manifold

- Flexibilidad de diseño.
- Puede instalarse después del filtro o regulador, proporciona tres puertos auxiliares adicionales 1/4" NPT.
- Los puertos entrada/salida son de 1/2".
- Ancho de 1-17/32".



GPA-95-919



GPA-95-321



GPA-96-610

Block de Extremo

- Cuando se usan con las mangas modulares, los blocks de extremo permiten que una sola unidad o una combinación de unidades sean conectadas al sistema de aire en una forma modular.
- Facilita el servicio o reemplazo de la unidad sin afectar conexiones de línea de aire.
- Juego de 2 blocks (entrada y salida).

| Usado en | Descripción | # de Parte |
|----------|---|------------|
| R16, R26 | Block manifold, tres puntos aux. 1/4" NPT | GPA-95-919 |
| | Block de extremo, 1/4" NPT | GPA-95-223 |
| | Block de extremo, 3/8" NPT | GPA-95-224 |
| | Block de extremo, 1/2" NPT | GPA-95-225 |
| | Block de extremo, 3/4" NPT | GPA-95-320 |
| R18, R28 | Block de extremo, 1" NPT | GPA-95-321 |
| | Block de extremo, 1/4" NPT | GPA-96-610 |
| | Block de extremo, 3/8" NPT | GPA-96-611 |
| | Block de extremo, 1/2" NPT | GPA-96-612 |
| | Block de extremo, 3/4" NPT | GPA-96-613 |
| | Block de extremo, G1/4" | GPA-96-620 |
| | Block de extremo, G3/8" | GPA-96-621 |
| | Block de extremo, G1/2" | GPA-96-622 |
| | Block de extremo, G3/4" | GPA-96-623 |

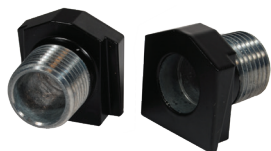
Adaptadores Modulares

Aplicación:

- Cuando se usan con las mangas modulares, los insertos adaptadores permiten que una sola unidad o una combinación de unidades sean conectadas al sistema de aire en una forma modular. Facilita el servicio o reemplazo de la unidad sin afectar conexiones de línea de aire.

Características:

- Juego de 2 blocks.



GPA-95-037

| Usado en | Descripción | # de Parte |
|----------|----------------------------|------------|
| R16, R26 | Adaptador de tubo 1/4" NPT | GPA-95-035 |
| | Adaptador de tubo 3/8" NPT | GPA-95-036 |
| | Adaptador de tubo 1/2" NPT | GPA-95-037 |

Válvulas Modulares de Cierre

Aplicación:

- Útil para aislar y despresurizar una unidad que necesite mantenimiento o reemplazo.

Características:

- Puede instalarse en una unidad sencilla o en una combinación.
- Asegurada a la unidad con una manga modular o bracket de montaje.
- Válvula tipo bola opera con 1/4 de vuelta de posición abierta a cerrada.
- Puede ser asegurado en posición abierta.
- Flujo de izquierda a derecha.



GPA-95-098

| Usado en | Descripción | # de Parte |
|----------|--|------------|
| R16, R26 | 1/4" NPT válvula con cierre de seguridad | GPA-95-096 |
| | 3/8" NPT válvula con cierre de seguridad | GPA-95-097 |
| | 1/2" NPT válvula con cierre de seguridad | GPA-95-098 |

Consulte las páginas 256 - 263 para manómetros de repuesto