

Wilkerson - Accesorios para Lubricadores

Blocks Modulares

Características:

Block Manifold

- Permite fácil flexibilidad del diseño.
- Puede instalarse después del filtro o regulador, proporciona tres puertos auxiliares adicionales 1/4" NPT.
- Los puertos entrada/salida son de 1/2".
- Ancho de 1-17/32".

Block de Extremo

- Cuando se usan con las mangas modulares, los blocks de extremo permiten que una sola unidad o una combinación de unidades sean conectadas al sistema de aire en una forma modular.
- Facilita el servicio o reemplazo de la unidad sin afectar conexiones de línea de aire.
- Juego de 2 blocks (entrada y salida).



GPA-95-919



GPA-95-321



GPA-96-610

Usado en	Descripción	# de Parte
L16, L26	Block manifold, tres puntos aux. 1/4" NPT	GPA-95-919
	Block de extremo, 1/4" NPT	GPA-95-223
	Block de extremo, 3/8" NPT	GPA-95-224
	Block de extremo, 1/2" NPT	GPA-95-225
	Block de extremo, 3/4" NPT	GPA-95-320
	Block de extremo, 1" NPT	GPA-95-321
L18, L28	Block de extremo, 1/4" NPT	GPA-96-610
	Block de extremo, 3/8" NPT	GPA-96-611
	Block de extremo, 1/2" NPT	GPA-96-612
	Block de extremo, 3/4" NPT	GPA-96-613
	Block de extremo, G 1/4"	GPA-96-620
	Block de extremo, G 3/8"	GPA-96-621
	Block de extremo, G 1/2"	GPA-96-622
	Block de extremo, G 3/4"	GPA-96-623

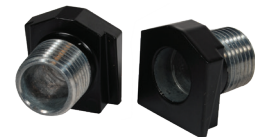
Adaptadores Modulares

Aplicación:

- Cuando se usan con las mangas modulares, los insertos adaptadores permiten que una sola unidad o una combinación de unidades sean conectadas al sistema de aire en una forma modular.

Características:

- Facilita el servicio o reemplazo de la unidad sin afectar conexiones de línea de aire.
- Juego de 2 blocks.



GPA-95-037

Usado en	Descripción	# de Parte
L16, L26	Adaptador de tubo 1/4" NPT	GPA-95-035
	Adaptador de tubo 3/8" NPT	GPA-95-036
	Adaptador de tubo 1/2" NPT	GPA-95-037

Válvulas Modulares de Cierre

Aplicación:

- Útil para aislar y despresurizar una unidad corriente-abajo que necesite mantenimiento o reemplazo.

Características:

- Puede instalarse inmediatamente corriente-arriba de una unidad sencilla o de una combinación de unidades.
- Asegurada a la unidad con una manga modular o bracket de montaje de manga modular.
- Válvula tipo bola opera con 1/4 de vuelta de posición abierta a cerrada.
- Puede ser asegurado en posición abierta.
- Flujo de izquierda a derecha.



GPA-95-098

Usado en	Descripción	# de Parte
L16, L26	1/4" NPT válvula con cierre de seguridad	GPA-95-096
	3/8" NPT válvula con cierre de seguridad	GPA-95-097
	1/2" NPT válvula con cierre de seguridad	GPA-95-098