

Coladores

Aplicación:

- Usado en el extremo sumergido de una manguera de succión para prevenir que la suciedad entre en la bomba durante su operación.

Coladores de Agujero Redondo

| Tamaño NPSM | Acero Zincado # de Parte | Acero Inoxidable 304 # de Parte |
|-------------|-----------------------------|------------------------------------|
| 3/4" | RHS5 | --- |
| 1" | RHS10 | --- |
| 1-1/2" | RHS20 | RRHS20 |
| 2" | RHS25 | RRHS25 |
| 2-1/2" | RHS30 | --- |
| 3" | RHS35 | RRHS35 |
| 4" | RHS40 | RRHS40 |
| 6" | RHS60 | RRHS60 |
| 8" | RHS80 | --- |
| 10" | RHS100 | --- |
| 12" | RHS120 | --- |



Acero zincado

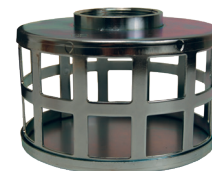


Acero inoxidable 304



Coladores de Agujero Cuadrado

| Medida NPSM | Acero Zincado # de Parte |
|-------------|-----------------------------|
| 2" | SHS25 |
| 3" | SHS35 |
| 4" | SHS40 |
| 6" | SHS60 |
| 8" | SHS80 |
| 10" | SHS100 |
| 12" | SHS120 |



Coladores de Polipropileno

| Medida NPT | Polipropileno Negro con 30% Fibra de Vidrio # de Parte |
|------------|---|
| 1-1/2" | TSS20 |
| 2" | TSS25 |
| 3" | TSS35 |
| 4" | TSS40 |



Coladores Largos de Agujero Redondo

| Medida NPSM | Acero Zincado # de Parte |
|-------------|-----------------------------|
| 1-1/2" | RSS20 |
| 2" | RSS25 |
| 3" | RSS35 |
| 4" | RSS40 |

