

Adaptadores Rosca Hembra GHT

Hembra GHT Giratoria

Hembra x Hembra	Latón # de Parte	Latón Libre de Plomo # de Parte
GHT x GHT	5061212C	5061212CLF ¹

¹ Latón libre de plomo <=0.25% plomo; aleación CA2745; aleación C46400.



Hembra GHT Giratoria x Hembra NPTF

Hembra x Hembra	Latón # de Parte	Acero Inox. 303 # de Parte	Latón Libre de Plomo # de Parte
GHT x 1/2" NPTF	5021208C	5021208SS ²	5021208CLF ^{1,2}
GHT x 3/4" NPTF	5021212C	5021212SS ²	5021212CLF ^{1,2}

¹ Latón libre de plomo <=0.25% plomo; aleación CA2745; aleación C46400.

² Roscas NPT.



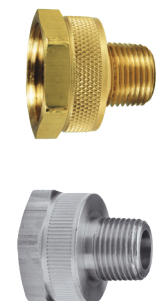
Hembra GHT Giratoria x Macho NPTF

Hembra x Macho	Latón # de Parte	Acero Inox. 303 # de Parte
GHT x 1/4" NPTF	5041204C	---
GHT x 3/8" NPTF	5041206C	---
GHT x 1/2" NPTF	5041208C	5041208SS ¹
GHT x 3/4" NPTF	5041212C	5041212SS ¹



Hembra GHT x Macho NPTF

Hembra x Macho	Latón # de Parte	Acero Inox. 303 # de Parte
GHT x 3/8" NPTF	5031206C	---
GHT x 1/2" NPTF	5031208C	5031208SS
GHT x 3/4" NPTF	5031212C	5031212SS



Hembra GHT Rigida x Hembra NPTF

Hembra x Hembra	Latón # de Parte	Acero Inox. 303 # de Parte
GHT x 1/8" NPTF	5011202C	---
GHT x 1/4" NPTF	5011204C	---
GHT x 3/8" NPTF	5011206C	---
GHT x 1/2" NPTF	5011208C	5011208SS
GHT x 3/4" NPTF	5011212C	5011212SS

