

## Conexiones Push-On

- Se utilizan únicamente con mangueras Lok-On (Estilo Push-On).
- No requiere abrazaderas o férulas para instalarse.
- Se sujeta firmemente a la manguera cuando se empuja totalmente hacia adentro, con el extremo de la manguera completamente sellado por la tapa de plástico.



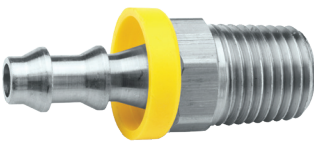
### Macho NPTF x Barbas para Manguera



Latón



Tapa de latón



Acero inoxidable 303

D.I. Manguera	Macho NPTF	Latón # de Parte	Con Tapa de Latón # de Parte	Latón Libre de Plomo <sup>1</sup> # de Parte
1/4"	1/8"	2720402C	2720402CBC	2720402CLF
	1/4"	2720404C	2720404CBC	2720404CLF
	3/8"	2720406C	2720406CBC	---
5/16"	1/8"	2720502C	---	---
	1/4"	2720504C	---	---
3/8"	1/8"	2720602C	2720602CBC	---
	1/4"	2720604C	2720604CBC	2720604CLF
	3/8"	2720606C	2720606CBC	2720606CLF
	1/2"	2720608C	2720608CBC	---
1/2"	3/4"	2720612C	2720612CBC	---
	1/4"	2720804C	2720804CBC	---
	3/8"	2720806C	2720806CBC	2720806CLF
	1/2"	2720808C	2720808CBC	2720808CLF
	3/4"	2720812C	2720812CBC	---
5/8"	3/8"	2721006C	2721006CBC	---
	1/2"	2721008C	2721008CBC	---
	3/4"	2721012C	2721012CBC	---
3/4"	1/2"	2721208C	2721208CBC	---
	3/4"	2721212C	2721212CBC	---
1"	3/4"	2721612C	---	---
	1"	2721616C <sup>2</sup>	---	---

D.I. Manguera	Macho NPT	Acero Inoxidable 303 # de Parte
1/4"	1/8"	2720402SS
	1/4"	2720404SS
3/8"	1/4"	2720604SS
	3/8"	2720606SS
1/2"	1/4"	2720804SS
	3/8"	2720806SS
	1/2"	2720808SS
3/4"	1/2"	2721208SS
	3/4"	2721212SS
1"	1"	2721616SS

<sup>1</sup> Latón libre de plomo <=0.25% plomo; aleación C2745 certificada NSF®/ANSI 61.

NOTA: Vea la página 345 para conexiones Push-On con roscas para manguera de jardín.

### Macho NPTF Giratorio x Barbas para Manguera



D.I. Manguera	Macho NPTF	Latón # de Parte
1/4"	1/8"	2710402C
	1/4"	2710404C
3/8"	1/4"	2710604C
	3/8"	2710606C
1/2"	3/8"	2710806C
	1/2"	2710808C
3/4"	3/4"	2711212C

NOTA: La conexión giratoria es para conveniencia solamente, no utilice como giratoria constante. Presión de operación a **80 PSI**.