
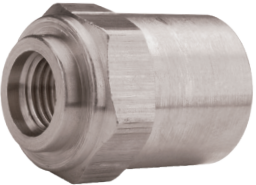
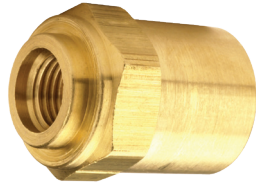


Conexiones Reutilizables de Latón

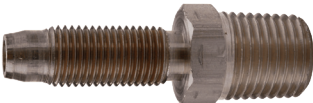
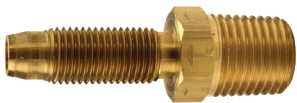
Se recomiendan conexiones reutilizables para aplicaciones con manguera de aire de baja presión. Ofrecen una conexión de manguera más durable y fácil de reparar. Presión máxima de trabajo: 250 PSI a temperatura ambiente (70°F) (21°C).  Precaución: Verifique con exactitud el D.E. y D.I. de la manguera antes de ordenar.

Férula Reutilizable



D.I. Manguera	D.E. Manguera	Latón # de Parte	Acero Inoxidable 303 # de Parte
1/4"	1/2"	1800408F	1800408FSS
	9/16"	1800409F	1800409FSS
	5/8"	1800410F	1800410FSS
5/16"	9/16"	1800509F	1800509FSS
	5/8"	1800510F	1800510FSS
	11/16"	1800511F	---
3/8"	5/8"	1800610F	1800610FSS
	11/16"	1800611F	1800611FSS
	3/4"	1800612F	1800612FSS
1/2"	7/8"	1800814F	1800814FSS
	15/16"	1800815F	1800815FSS
	1"	1800816F	---

Vástago Macho Reutilizable



Latón # de Parte	D.I. Manguera	Rosca NPTF
1820402S	1/4"	1/8"
1820404S		1/4"
1820406S		3/8"
1820504S	5/16"	1/4"
1820506S		3/8"
1820604S	3/8"	1/4"
1820606S		3/8"
1820608S		1/2"
1820804S	1/2"	1/4"
1820806S		3/8"
1820808S		1/2"