

Abrazaderas de Alto Torque HTM

Características:

- Soporta mas de tres veces el torque requerido por la SAE para abrazaderas.
- Tornillo con cabeza hexagonal ranurada para desarmador.
- Ocho roscas de tornillo engranan en fleje simultáneamente para un increíble impulso de torque (mas de 150 pulg.-lbs.), presión de sellado y resistencia a la vibración.
- *Todas las abrazaderas se venden en cajas de 10 piezas.*

Material:

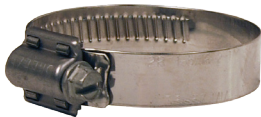
- Fleje y caja: Acero inoxidable serie 300 dureza media.
- Tornillo: Acero inoxidable 400.



Estilo
HTM

Ancho Fleje	D.E. Manguera desde hasta		Acero Inoxidable # de Parte	Cant. por Caja
5/8"	1-16/64"	2-8/64"	HTM200	10
	1-48/64"	2-40/64"	HTM250	10
	2-16/64"	3-8/64"	HTM300	10
	2-48/64"	3-40/64"	HTM350	10
	3-16/64"	4-8/64"	HTM400	10
	3-48/64"	4-40/64"	HTM450	10
	4-16/64"	5-8/64"	HTM500	10
	4-48/64"	5-40/64"	HTM550	10
	5-16/64"	6-8/64"	HTM600	10
	5-48/64"	6-40/64"	HTM650	10
	6-16/64"	7-8/64"	HTM700	10
	6-48/64"	7-40/64"	HTM750	10
	7-16/64"	8-8/64"	HTM800	10
	7-48/64"	8-40/64"	HTM850	10
	8-16/64"	9-8/64"	HTM900	10

Abrazadera de Rango Extendido



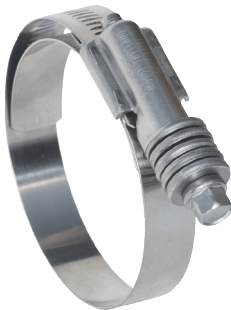
Estilo HP

Ancho Fleje	D.E. Manguera desde hasta		Acero Inoxidable # de Parte
5/8"	1-16/64"	2-40/64"	HP2
	2-8/64"	4-8/64"	HP3
	4"	6-8/64"	HP4
	6-8/64"	9-8/64"	HP5

Abrazadera de Torque Constante

Características:

- Un mecanismo de resorte "Belleville" patentado permite a la abrazadera automáticamente aumentar o disminuir su propio diámetro debido a los cambios en las altas temperaturas operativas o ambientales.
- Tornillo hexagonal de acero al carbón 3/8", fleje de 5/8" de ancho en acero inoxidable 304.



Ancho Fleje	D.E. Manguera desde hasta		# de Parte	D.E. Manguera desde hasta		# de Parte
5/8"	1"	1-3/4"	CT175L	5¼"	6-1/8"	CT600L
	1¼"	2-1/8"	CT200L	5¾"	6-5/8"	CT650L
	1¾"	2-5/8"	CT250L	6¼"	7-1/8"	CT700L
	2¼"	3-1/8"	CT300L	6¾"	7-5/8"	CT750L
	2¾"	3-5/8"	CT350L	7¼"	8-1/8"	CT800L
	3¼"	4-1/8"	CT400L	7¾"	8-5/8"	CT850L
	3¾"	4-5/8"	CT450L	8¼"	9-1/8"	CT900L
	4¼"	5-1/8"	CT500L	8¾"	9-5/8"	CT950L
	4¾"	5-5/8"	CT550L	---	---	---