

## Conexiones Rápidas Globales de Leva y Ranura Crimpables



Únicamente utilizar vástagos para crimpar con mangas y férulas para crimpar. Debido a las diferencias en las dimensiones y tolerancias, por razones de seguridad, no intercambie los productos Dixon® con los de otro fabricante.

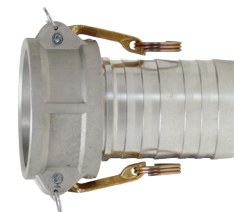
### Acople Tipo C Crimpable (Global)

#### Acople Hembra x Vástago para Manguera

**Características:**

- Todos los acoples incluyen clip de seguridad.
- Los acoples se suministran con empaques de nitrilo como estándar; otros materiales de empaque están disponibles en las páginas 40 - 43.
- Manivelas globales de reemplazo disponibles en página 38.

D.I. Manguera	Aluminio A380 Molde Permanente # de Parte	Latón Forjado C38000 # de Parte	Acero Inoxidable 316 de Fundición Revestida # de Parte
1"	G100-C-ALCR	G100-C-BRCR	G100-C-SSCR
1-1/2"	G150-C-ALCR	G150-C-BRCR	G150-C-SSCR
2"	G200-C-ALCR	G200-C-BRCR	G200-C-SSCR
3"	G300-C-ALCR	G300-C-BRCR	G300-C-SSCR
4"	G400-C-ALCR	G400-C-BRCR	G400-C-SSCR
6"	G600-C-ALCR	---	G600-C-SSCR



Aluminio A380 de molde permanente



Latón forjado C38000



Acero inoxidable 316 de fundición revestida

### Adaptador Tipo E (Global)

#### Adaptador Macho x Vástago para Manguera

El valor de presión está basado en el sello de la conexión a la que se va a acoplar. Ve los valores de presión en la página 28.

D.I. Manguera	Aluminio A380 Molde Permanente # de Parte	Latón Forjado C38000 # de Parte	Acero Inoxidable 316 de Fundición Revestida # de Parte
1"	G100-E-ALCR	G100-E-BRCR	G100-E-SSCR
1-1/2"	G150-E-ALCR	G150-E-BRCR	G150-E-SSCR
2"	G200-E-ALCR	G200-E-BRCR	G200-E-SSCR
3"	G300-E-ALCR	G300-E-BRCR	G300-E-SSCR
4"	G400-E-ALCR	G400-E-BRCR	G400-E-SSCR
6"	G600-E-ALCR	---	G600-E-SSCR



Aluminio A380 de molde permanente



Latón forjado C38000



Acero inoxidable 316 de fundición revestida