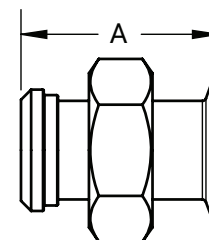
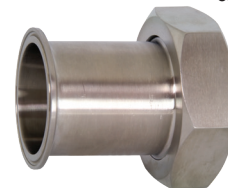


Adaptadores Tipo Clamp

Adaptador Clamp x Asiento Plano Biselado con Tuerca Hexagonal - 17MP-14



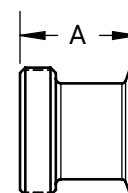
D.E. Tubing	A (in)	Acero Inoxidable 304 # de Parte
1"	3.00	17MP-14-G100
1-1/2"	3.00	17MP-14-G150
2"	3.00	17MP-14-G200
2-1/2"	3.50	17MP-14-G250
3"	3.75	17MP-14-G300
4"	4.00	17MP-14-G400



Adaptador Clamp x Asiento Roscado Biselado - 17MP-15

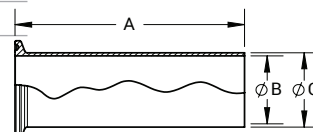
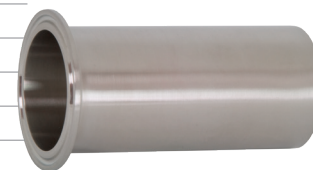


D.E. Tubing	A (in)	Acero Inoxidable 304 # de Parte
1"	1.84	17MP-15-G100
1-1/2"	1.84	17MP-15-G150
2"	1.88	17MP-15-G200
2-1/2"	2.00	17MP-15-G250
3"	2.03	17MP-15-G300
4"	2.16	17MP-15-G400



Adaptadores para Manguera Tygon® - 14MPHT

D.E. Tubing	A (in)	B (in)	C (in)	Acero Inoxidable 316L # de Parte
1/2"	4.00	.37	.50	14MPHT-R50
3/4"	4.00	.62	.75	14MPHT-R75
1"	4.50	.87	1.00	14MPHT-R100
1-1/2"	4.50	1.37	1.50	14MPHT-R150
2"	4.50	1.87	2.00	14MPHT-R200
2-1/2"	4.50	2.37	2.50	14MPHT-R250
3"	4.50	2.87	3.00	14MPHT-R300
4"	4.63	3.83	4.00	14MPHT-R400
6"	6.00	5.88	6.00	14MPHT-R600



1. Asegurate que el D.I. de la manguera es ligeramente mayor que el D.E. de la conexión.
2. Inserta la conexión 14MPHT dentro del D.I. de manguera para que la manguera esté 1/2" alejada de la abrazadera.
3. Utiliza una abrazadera de fleje para asegurar la manguera a la conexión 14MPHT.

NOTA: La certificación 3A es para la conexión solamente. La conexión unida a una manguera, así como el ensamble de manguera no mantiene la certificación 3A.

