

**Uniones, Cruces, Curvas y Bridas**  
**Cubiertas Protectoras para Extremos Soldables - BCW**

**Aplicación:**

- Utiliza estas cubiertas para proteger los extremos en conexiones soldables, válvulas y bombas.

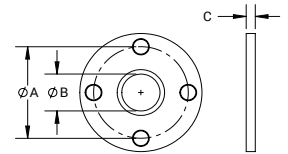
Medida	Vinil # de Parte
1/2"	BCW-050
3/4"	BCW-075
1"	BCW-100
1-1/2"	BCW-150
2"	BCW-200
2-1/2"	BCW-250
3"	BCW-300
4"	BCW-400
6"	BCW-600
8"	BCW-800



**Bridas Soldables**

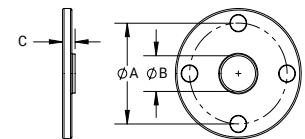
**Brida Slip-On 150# - B38SL**

D.E. Tubing	A (in)	B (in)	C (in)	Número y Diámetro de Agujeros (in)	Círculo de Perno (in)	Acero Inoxidable 304 # de Parte	Acero Inoxidable 316L # de Parte
1"	3.13	1.06	0.38	4/.63	3.13	B38SL-G100	B38SL-R100
1-1/2"	3.88	1.56	0.38	4/.63	3.88	B38SL-G150	B38SL-R150
2"	4.75	2.06	0.44	4/.75	4.75	B38SL-G200	B38SL-R200
2-1/2"	5.50	2.56	0.44	4/.75	5.50	B38SL-G250	B38SL-R250
3"	6.00	3.06	0.50	4/.75	6.00	B38SL-G300	B38SL-R300
4"	7.50	4.06	0.56	8/.75	7.50	B38SL-G400	B38SL-R400
6"	9.50	6.06	0.56	8/.88	9.50	B38SL-G600	B38SL-R600
8"	11.75	8.06	0.69	8/.88	11.75	B38SL-G800	B38SL-R800
10"	14.25	10.06	0.69	12/1.00	14.25	B38SL-G1000	B38SL-R1000



**Brida de Cuello Soldable - B38W**

D.E. Tubing	A (in)	B (in)	C (in)	Número y Diámetro de Agujeros (in)	Círculo de Perno (in)	Acero Inoxidable 316L # de Parte
1"	3.13	0.87	0.50	4/.63	3.13	B38W-R100
1-1/2"	3.88	1.37	0.50	4/.63	3.88	B38W-R150
2"	4.75	1.87	0.63	4/.75	4.75	B38W-R200
2-1/2"	5.50	2.37	0.63	4/.75	5.50	B38W-R250
3"	6.00	2.87	0.63	4/.75	6.00	B38W-R300
4"	7.50	3.83	0.63	8/.75	7.50	B38W-R400
6"	9.50	5.78	0.63	8/.88	9.50	B38W-R600
8"	11.75	7.78	0.63	8/.88	11.75	B38W-R800
10"	14.25	9.76	0.81	12/1.00	14.25	B38W-R1000



NOTA: Para dimensiones de brida, diagramas e información adicional, visita [dixonvalve.com](http://dixonvalve.com).

**Empaques para Brida**

**Medida:**

- Tipo estándar de grosor 1/16".

Medida	Neopreno # de Parte
1"	NG10
1-1/4"	NG15
1-1/2"	NG20
2"	NG25
2-1/2"	NG30
3"	NG35
4"	NG40
5"	NG50
6"	NG60
8"	NG80

