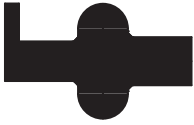


## Empaques Clamp Bridados

### Nitrilo Negro - Empaques Clamp Bridados



Type 2 - Flanged  
1" and larger

| Medida | Nitrilo # de Parte |
|--------|--------------------|
| 1"     | 40MPF-U100         |
| 1-1/2" | 40MPF-U150         |
| 2"     | 40MPF-U200         |
| 2-1/2" | 40MPF-U250         |
| 3"     | 40MPF-U300         |
| 4"     | 40MPF-U400         |
| 6"     | 40MPF-U600         |
| 8"     | 40MPF-U800         |
| 10"    | 40MPF-U1000        |
| 12"    | 40MPF-U1200        |

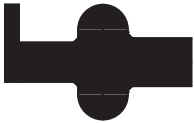
#### Característica:

- Código de color: Un punto rojo.

#### Aprobación:

- Cumple con 21CFR 177.2600.

### Nitrilo Blanco - Empaques Clamp Bridados



Type 2 - Flanged  
1" and larger

| Medida | Nitrilo # de Parte |
|--------|--------------------|
| 1"     | 40MPF-UW100        |
| 1-1/2" | 40MPF-UW150        |
| 2"     | 40MPF-UW200        |
| 2-1/2" | 40MPF-UW250        |
| 3"     | 40MPF-UW300        |
| 4"     | 40MPF-UW400        |
| 6"     | 40MPF-UW600        |
| 8"     | 40MPF-UW800        |
| 10"    | 40MPF-UW1000       |
| 12"    | 40MPF-UW1200       |

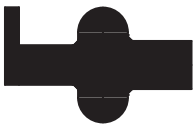
#### Característica:

- Código de color: Un punto rojo.

#### Aprobación:

- Cumple con 21CFR 177.2600.

### EPDM Negro - Empaques Clamp Bridados



Type 2 - Flanged  
1" and larger

| Medida | EPDM # de Parte |
|--------|-----------------|
| 1"     | 40MPF-E100      |
| 1-1/2" | 40MPF-E150      |
| 2"     | 40MPF-E200      |
| 2-1/2" | 40MPF-E250      |
| 3"     | 40MPF-E300      |
| 4"     | 40MPF-E400      |
| 6"     | 40MPF-E600      |
| 8"     | 40MPF-E800      |
| 10"    | 40MPF-E1000     |
| 12"    | 40MPF-E1200     |

#### Características

- Código de color: Tres puntos verdes.
- Curado con peróxido.

#### Aprobaciones

- Cumple con 21CFR 177.2600.
- Pasa la prueba de Citotoxicidad U.S.P. Clase VI.

Visita [dixonvalve.com](http://dixonvalve.com) para tablas de medidas..