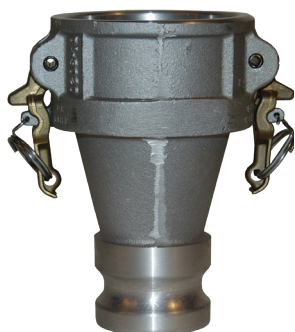


Reducción Boss-Lock Tipo DA

Acople x Adaptador

Características:

- Empaques nitrilo estándar. Otros empaques disponibles en las páginas 40 - 43.
- Los acoples Boss-Lock incluyen anillos de seguridad.



Medida	Aluminio 356T6 # de Parte	Acero Inoxidable 316 # de Parte
2" x 3"	ADA2030 ¹	RDA2030BL ¹
2½" x 2"	ADA2520 ¹	---
2½" x 3"	ADA2530 ¹	---
3" x 2"	ADA3020	RDA3020BL
3" x 4"	ADA3040 ¹	RDA3040BL ¹
4" x 2"	ADA4020 ¹	RDA4020BL ¹
4" x 3"	ADA4030	RDA4030BL
6" x 4"	ADA6040 ¹	---
8" x 6"	ADA8060 ^{1,2}	---

¹ Las partes son de fabricación soldada.

² El acople de 8" se intercambia solamente con los acoples Boss-Lock™ de 8".



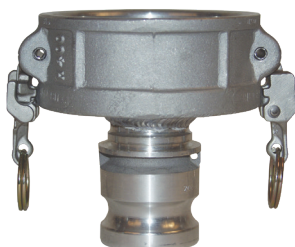
NOTA: En acoples reductores de leva y ranura, el tamaño del acople está al inicio del número de parte; (ej. un 4030-DA-AL es un cople de 4" a un adaptador de 3").

Reducción EZ Boss-Lock™ Tipo DA

Acople x Adaptador

Característica:

- Empaques: Nitrilo estándar. Otros empaques disponibles en las páginas 40 - 43.



Medida	Aluminio 356T6 # de Parte	Acero Inoxidable 316 # de Parte
2" x 3"	ADA2030EZ ¹	RDA2030EZ ¹
3" x 2"	ADA3020EZ	RDA3020EZ
3" x 4"	ADA3040EZ ¹	RDA3040EZ ¹
4" x 2"	ADA4020EZ ¹	RDA4020EZ ¹
4" x 3"	ADA4030EZ	RDA4030EZ
6" x 4"	ADA6040EZ ¹	RDA6040EZ

¹ Las partes son de fabricación soldada.

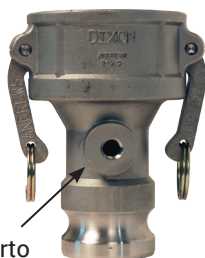
NOTA: En acoples reductores de leva y ranura, el tamaño del acople está al inicio del número de parte; (ej. un 4030-DA-AL es un cople de 4" a un adaptador de 3").

Reducción Tipo DA con Puerto

Acople x Adaptador

Característica:

- Empaques: Nitrilo estándar. Otros empaques disponibles en las páginas 40 - 43.



Puerto en oreja

Medida	Puerto	Acero Inoxidable 316 # de Parte
3" x 2"	¼"	3020DAT25SS
3" x 2"	⅜"	3020DAT38SS
3" x 2"	½"	3020DAT50SS
3" x 2"	¾"	3020DAT75SS

NOTA: En acoples reductores de leva y ranura, el tamaño del acople está al inicio del número de parte; (ej. un 4030-DA-AL es un cople de 4" a un adaptador de 3").