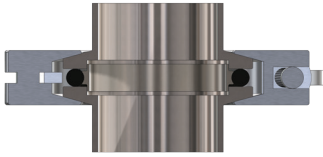


Conexiones para Vacío Bridas y Conexiones KF



Aplicación:

- Sellado al vacío para tubing D.E. 1/2" - 2" O.D. de la industria semiconductora.

Medidas:

- KF10 - KF50.

Características:

- Cada ensamble contiene dos bridas idénticas y un ensamble de anillo centrador, unidos por una abrazadera de pulgar.
- El acople previene que el O-ring colapse y se mantenga el ensamble alineado.
- Las conexiones KF son compatibles con otros fabricantes de bridas para vacío ISO-KF-QF.
- Todas las conexiones se limpian con alcohol isopropílico y embolsadas en un ambiente controlado.
- Reportes de prueba de material disponibles.

Materiales:

- Conexiones: Acero inoxidable 304 o 316L.
- Abrazaderas: Aluminio.
- O-ring: FKM.

Especificaciones:

- Máxima temperatura: 302°F (150°C).
- Prueba de fugas de helio a 1×10^{-8} Torr.
- Estándares: ISO2681.



Desglose de Número de Parte

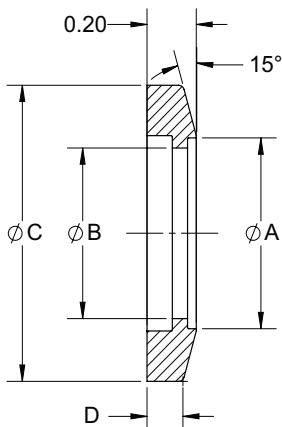
Ejemplo: DVF - A 10 G A

(KF10, bridas de acero inoxidable 304)

Línea de Producto	-	Serie	Medida	Material	Tipo
DVF	-	A - KF B - ISO C - Conexión	10 - KF10 16 - KF16 25 - KF25 40 - KF40 50 - KF50	G - Acero inoxidable 304 R - Acero inoxidable 316L ¹ L - Aluminio (clamp solamente)	A - KF Brida perforada
					B - KF Brida ciega
					C - KF Brida corta soldable
					D - KF Brida larga soldable
					E - KF Anillo centrador
					F - KF Anillo de sobrepresión
					G - KF Fuelle flexible
					H - KF Clamp

¹ Requiere de cantidades mínimas.

Bridas KF



Medida de Brida	A (in)	B (in)	C (in)	D (in)	Acero Inoxidable 304 # de Parte
KF10	0.51	0.45	1.18	0.12	DVF-A10GA
KF16	0.76	0.68	1.18	0.11	DVF-A16GA
KF25	1.01	0.94	1.58	0.13	DVF-A25GA
KF40	1.51	1.43	2.17	0.12	DVF-A40GA
KF50	2.01	1.94	2.95	0.12	DVF-A50GA