



Juntas Giratorias Sanitarias Serie SJSS



Aplicación:

- Líneas de proceso que necesitan flexibilidad para prevenir que las mangueras se doble o que hagan cambios en de flujo.

Medidas:

- 1" - 4".

Características:

- Diseño nuevo y mejorado.
- Disponible en configuraciones clamp y soldables estilos 20-70.

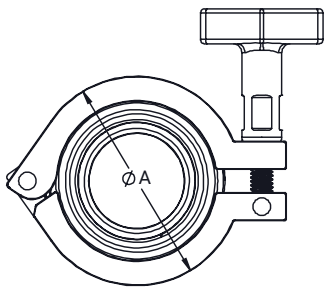
Materiales:

- Cuerpo: Acero inoxidable 316L.
- Elastómeros: Silicón o EPDM.

Aprobación:

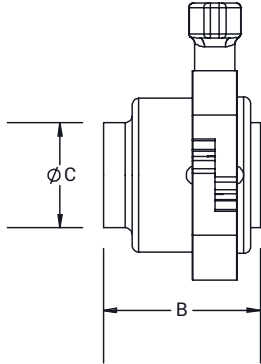
- 3A Certificado COP.

Conexión Clamp Recta - Estilo 20



Medida	Dimensiones			Valor de Presión PSI a 70°F (21°C)	Valor de Presión PSI a 250°F (121°C)	Acero Inoxidable 316L # de Parte
	A (in)	B (in)	C (in)			
1"	2.42	3.86	1.00	500	300	SJSS100*CC120
1-1/2"	2.99	3.87	1.50	500	300	SJSS150*CC120
2"	3.48	3.84	2.00	450	250	SJSS200*CC120
2-1/2"	3.98	3.84	2.50	400	200	SJSS250*CC120
3"	5.08	3.84	3.00	350	175	SJSS300*CC120
4"	7.03	4.97	4.00	300	150	SJSS400*CC120

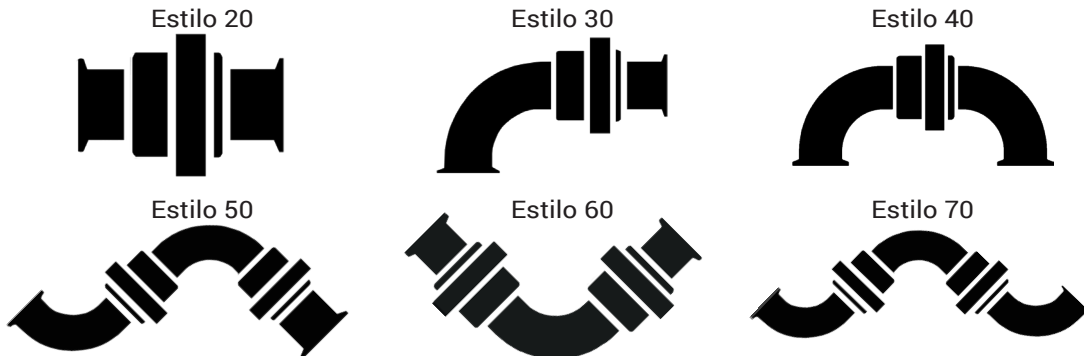
Conexión Soldable Recta - Estilo 20



Medida	Dimensiones			Valor de Presión PSI a 70°F (21°C)	Valor de Presión PSI a 250°F (121°C)	Acero Inoxidable 316L # de Parte
	A (in)	B (in)	C (in)			
1"	2.42	2.24	1.00	500	300	SJSS100*BB120
1-1/2"	2.99	2.24	1.50	500	300	SJSS150*BB120
2"	3.48	2.22	2.00	450	250	SJSS200*BB120
2-1/2"	3.98	2.22	2.50	400	200	SJSS250*BB120
3"	5.08	2.21	3.00	350	175	SJSS300*BB120
4"	7.03	3.22	4.00	300	150	SJSS400*BB120

NOTA: S=Silicón.
E=EPDM.

Kits de Reparación



Medida	Contiene	Silicón # de Parte	EPDM # de Parte
1"		SJSS-REPAR-S100	SJSS-REPAR-E100
1-1/2"	(1x) Empaque interior de cuerpo	SJSS-REPAR-S150	SJSS-REPAR-E150
2"	(1x) Empaque exterior de cuerpo	SJSS-REPAR-S200	SJSS-REPAR-E200
2-1/2"	(1x) Asiento superior de cuerpo	SJSS-REPAR-S250	SJSS-REPAR-E250
3"	(1x) Arandela inferior de cuerpo	SJSS-REPAR-S300	SJSS-REPAR-E300
4"		SJSS-REPAR-S400	SJSS-REPAR-E400