

Ensambles Tipo Siameses de Chapaleta Doble



Características:

- Completamente reversible con muñón perpendicular permitiendo un cuerpo ser instalado para conexiones superiores o inferiores.
- Marcado: 'standpipe', 'auto-sprkr', 'auto-sprkr.-standpipe'.
- Acabado: -P pulido o -C cromado.
- Presión máxima de operación: **250 PSI**.
- Unidad completa que consiste de seis partes: (1) 4025REV90, o 4030REV90, o 90CREV6025, (1) 24-385 placa, (2) 23-270 conexión hembra doble, (2) 17-127 tapas con cadenas.



Salida Hembra NPT	(2) Entradas Hembra NST (NH)	Marcado	Latón Fundido # de Parte
4"	2½"	AutoSprinkler	2WCA4025F-P
4"	2½"	StandPipe	2WCA4025F-SP-P
4"	2½"	AutoSprinkler	2WCA4025F-C
4"	2½"	StandPipe	2WCA4025F-SP-C
4"	3"	AutoSprinkler	2WCA4030F-P
6"	2½"	AutoSprinkler	2WCA6025F-P
6"	2½"	StandPipe	2WCA6025F-SP-P
6"	2½"	AutoSprinkler	2WCA6025F-C
6"	2½"	StandPipe	2WCA6025F-SP-C

Otros marcados y acabados disponibles, consulte a Dixon® para más información.

Ensambles Siameses de Tubo Vertical



Características:

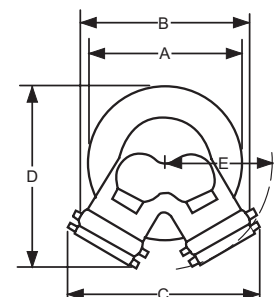
- Listado UL, ULC y aprobación FM.
- Acabado: -P pulido o -C cromado.
- La unidad completa consiste de: (1) 21-133 90° cuerpo siamés de chapaleta doble, (2) 17-127 tapas de oreja de perno con cadena, (1) 23-404 manga, (1) 24-405 placa.



Salida Hembra NPT	(2) Entradas Hembra NST (NH)	Latón Fundido # de Parte
4"	2½"	2WSA4025F
4"	2½"	2WSA4025F-SP
6"	2½"	2WSA6025F
6"	2½"	2WSA6025F-SP

Dimensiones

Medida	A	B	C	E	F
4" x 2½" x 2½"	9¼"	10⅝"	10¾"	10⅝"	6⅝"
6" x 2½" x 2½"	11¼"	10⅞"	11¾"	13"	7¼"



NOTA: Algunos componentes listados UL/aprobados FM, no el ensamble completo.