

### Manguera de Cubierta Sintética Sencilla

**Aplicación:**

- Usado en aplicaciones de carga y descarga solamente; no es para combate contra incendios.



**Característica:**

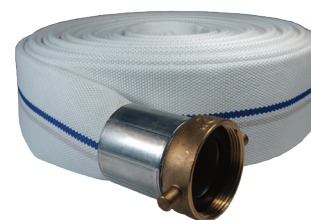
- Consulta a Dixon® para precio y disponibilidad de otras medidas y configuraciones.

**Materiales:**

- Construcción exterior: Cubierta sencilla, toda de poliéster.
- Cuerpo de tubo: PVC negro.

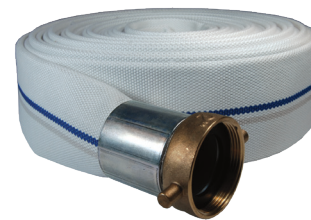
**Acoplado con Hembra NPSH y Vástago Corto Macho King™, Manga Crimpable, Vástago de Aluminio con Tuerca Giratoria de Latón con Orejas de Perno**

Medida	Longitud	Presión de Trabajo PSI a 70°F (21°C)	# de Parte
1-1/2"	25'	75	M15-25KAS
	50'		M15-50KAS
2"	25'	75	M20-25KAS
	50'		M20-50KAS
2-1/2"	25'	50	M25-25KAS
	50'		M25-50KAS
3"	25'	50	M30-25KAS
	50'		M30-50KAS



**Acoplado con Hembra NST (NH) y Vástago Corto Macho King™, Manga Crimpable, Vástago de Aluminio con Tuerca Giratoria de Latón con Orejas de Perno**

Medida	Longitud	Presión de Trabajo PSI a 70°F (21°C)	# de Parte
1-1/2"	25'	75	M15-25KAF
	50'		M15-50KAF
2-1/2"	25'	50	M25-25KAF
	50'		M25-50KAF



**Acoplado con Conexiones de Leva y Ranura Globales (C & E) de Aluminio, Manga Crimpable**

Medida	Longitud	Presión de Trabajo PSI a 70°F (21°C)	# de Parte
1-1/2"	25'	112	M15-25GAX
	50'		M15-50GAX
2"	25'	112	M20-25GAX
	50'		M20-50GAX
2-1/2"	25'	112	M25-25GAX
	50'		M25-50GAX
3"	25'	112	M30-25GAX
	50'		M30-50GAX
4"	25'	112	M40-25GAX
	50'		M40-50GAX

