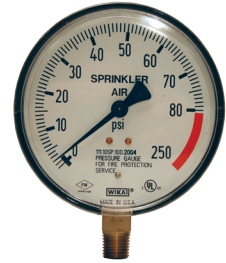


### Manómetro para Sistema Rociador (UL-393)



**Características:**

- Especialmente diseñado para rociadores contra incendios industriales.
- Tubo de bourdon con caja negra de policarbonato.
- Mica de policarbonato transparente 4".
- Aluminio blanco con marcas y pin, marcas negras y rojas.
- Apuntador de aluminio negro no ajustable.
- Montaje inferior de 1/4" NPT.
- ASME B40.1 Grado B (+ 3/2/3% exactitud).
- Listado U/L (U/L-393) y Aprobado por Factory Mutual para sistemas rociadores.
- Rango de temperatura: **-40°F a 140°F (-40°C a 60°C).**



Tipo	# de Parte
agua (0-300 PSI)	SWG300-4

### Manómetro para Línea de Prueba

**Características:**

- Conexión giratoria.
- Utilizado para pruebas estáticas o presiones de flujo en mangueras o boquillas.
- Se envía con manómetro **0-300 PSI** de 3 1/2" diámetro relleno de glicerina.
- A prueba de congelamiento de **-40°F (-40°C).**
- Otras medidas y roscas disponibles.



Rosca NST (NH)	Aluminio Endurecido # de Parte
1 1/2"	ALTG150F
2 1/2"	ALTG250F

### Válvula de Medición de 3 Vías

**Características:**

- Permite verificar o reemplazar un manómetro sin necesidad de cerrar toda la línea.
- Disco: Hule.



Rosca NPT	Presión de Trabajo (PSI)	Latón # de Parte
1/4"	175	TWGV25

### Set de Manómetro PITOT

**Características:**

- Manómetro relleno de líquido **0-160 PSI** estándar, otras presiones disponibles, contacte a Dixon®.
- Se envía con agarradera, caja e información de pérdida de presión.

# de Parte
PG8083



### Probador para Línea de Rociadores

**Característica:**

- Se instala en el último rociador del sistema en línea y controla el flujo de agua para lavado o prueba de sistema.

Entrada	Salida	Latón # de Parte
1" hembra NPT	1" macho NPSH	SLT10050

